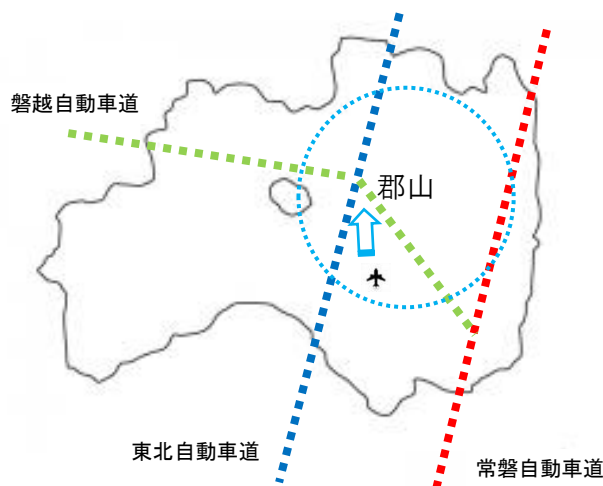


レンタカー利用の1日ドライブコース 《郡山》



福島空港 → 須賀川 IC
20分 (12km)

福島空港 → 福島空港IC
5分 (4km)

須賀川 ICから

東北自動車道
郡山JC経由・磐越自動車道
↓ 35分 (50km)
猪苗代磐梯高原IC
↓ 1分 (0.2km)

道の駅猪苗代 《滞在30分》

IC至近、地物野菜や特産品が豊富



<http://www.michinoeki-inawashiro.co.jp/>

↓ 5分 (4km)

野口英世記念館 《滞在60分》

福島が生んだ世界的偉人の記念館
周囲に多くの観光施設あり



<http://www.noguchihideyo.or.jp/>

↓ 25分 (20km)

中ノ沢温泉 《滞在60分》

安達太良山からの湧き出る硫黄泉
湯治場の雰囲気が残ります

<http://www.bandaisan.or.jp/entry-list.html?id=8634>

*猪苗代観光協会

母成グリーンライン経由

↓ 25分 (19km)

磐梯熱海ICへ

東北自動車道
↓ 25分 (39km)
二本松IC
↓ 5分 (2km)

霞ヶ城公園 《滞在30分》

三方が丘で囲まれた「馬蹄型城郭」
自然地形を巧みに利活用した要塞



<http://www.nihonmatsu-kanko.jp/?p=672>

*二本松市観光連盟

↓ 25分 (16km)

安達太良山奥岳登山口 《滞在120分》

日本百名山、ロープウェイ乗車で
大展望を間近に見る事ができます



<http://www.adatara-resort.com/green/express.stm>

*あだたら山ロープウェイ

↓ 10分 (6km)

岳温泉 《滞在60分》

天然温泉の中でも珍しい酸性泉
安達太良山録に広がる高原の温泉



<http://www.dakeonsen.or.jp/>

*岳温泉観光協会

↓ 15分 (9km)

二本松 ICへ

福島空港ICから

あぶくま高原道路
↓ 20分 (25km)
小野IC
↓ 5分 (3km)

リカちゃんキャッスル 《滞在60分》

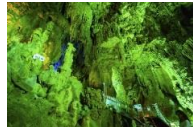
リカちゃんの全てが分かる
オープンファクトリー

<http://www.liccacastle.co.jp/>

↓ 20分 (18km)

あぶくま洞 《滞在60分》

不思議と感動、地底の
ファンタジーを体験



<http://abukumado.com/>

↓ 30分 (22km)

コミュタン福島 《滞在30分》

放射線、自然環境、再エネに
関連した展示や体験ができます



<http://www.com-fukushima.jp/>

↓ 15分 (8km)

高柴デコ屋敷 《滞在30分》

歴史と伝統が粹づく
手作り民芸の里

http://www.gurutto-koriyama.com/detail/index_203.html

↓ 30分 (19km)

大安場史跡公園 《滞在30分》

東北地方最大の前方後方墳

<https://www.city.koriyama.fukushima.jp/161000/bunka/koen.html>

↓ 25分 (18km)

福島空港へ